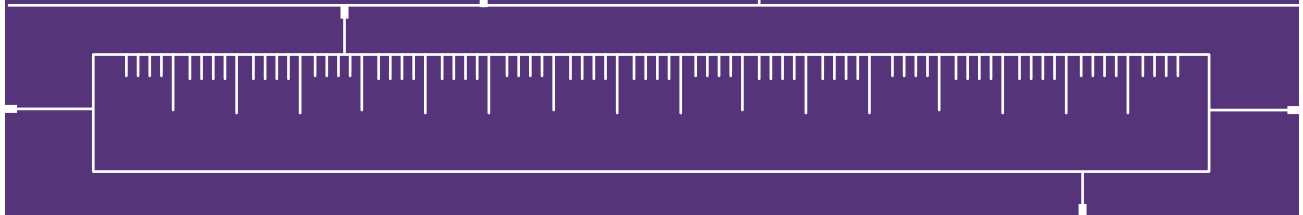
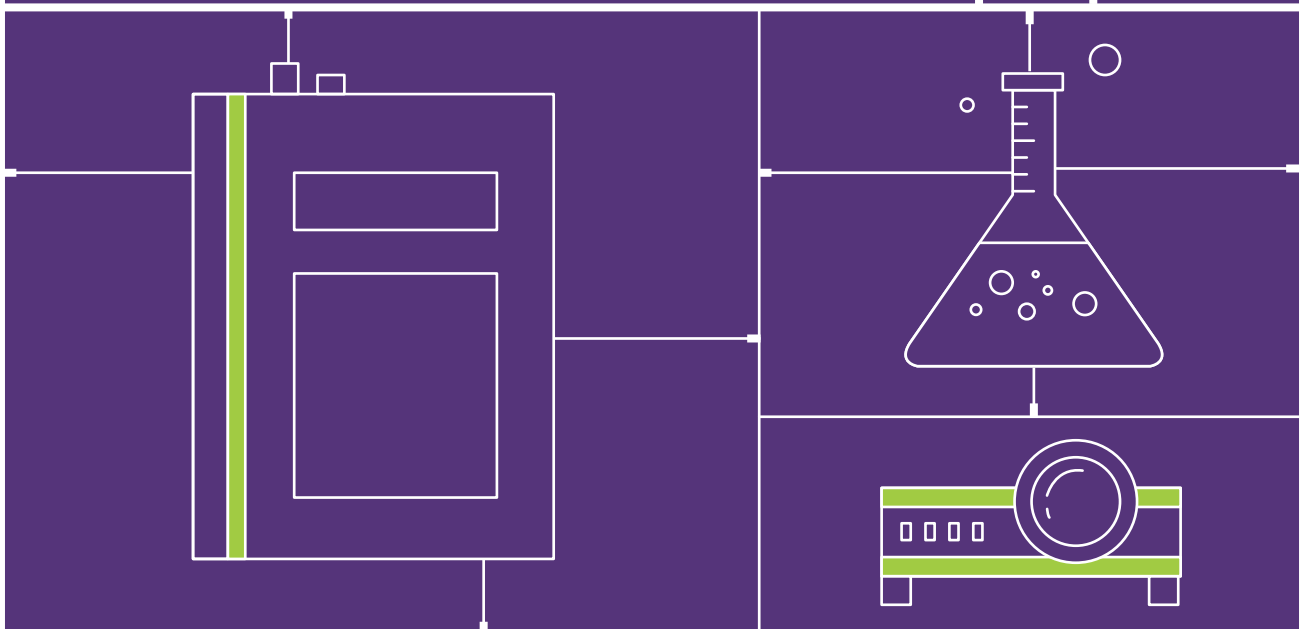
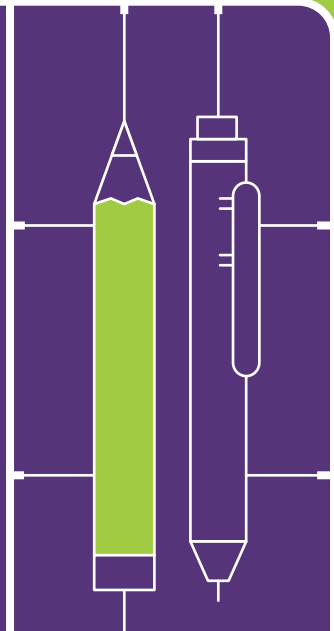


학과(전공) 능력 기반

진로취업 경력개발 로드맵 설계



언어병리학

단과대학명	자연과학대학	대표 집필 교수명	이승진
학과(전공·스쿨)명	언어병리학	업데이트 발행일	2023. 10.

※ 학과(전공) 능력 기반 진로취업 경력개발 로드맵 설계 및 원고 작성을 위하여 학과(전공) 회의를 통해 충분한 논의와 협의를 진행하였음을 확인합니다.



CONTENTS

▶ 전공별 교육과정 로드맵	01
- 학과전공 소개, 교육목표, 인재상, 적성 및 흥미	
- 전공능력 기반 교육과정 로드맵	
- 진로 트랙 기반 교육과정 로드맵	
▶ 전공능력 중심 비교과 프로그램	04
▶ 전공능력 강화를 위한 지도교수 추천 Tip	05
▶ 진로현황 및 진로 준비	06
- 졸업생 주요 진로 분야 및 진출 직무(최근 3년 기준)	
- 주요 진출 직업	
- 동문 선배의 진로 및 취업준비	
▶ 경력개발 Tip	18
▶ 학내 추천 교과 및 비교과 프로그램	21
▶ 학과(전공) 네트워킹	24
▶ [참조] 주요 진로 및 취업 준비 활용 사이트	25

1. 전공별 교육과정 로드맵

01 학과(전공) 소개

학과 (전공) 소개

- ▶ 영아기부터 노인기까지 사람들이 전 생애에 걸쳐 다양하게 경험할 수 있는 말·언어장애를 연구하는 학문으로, 말-언어-의사소통의 기본과정에 대한 이해를 바탕으로 의사소통장애의 원인과 특성을 연구하고 이를 평가 및 치료하는 과정에 대해 공부
- ▶ 아동기 언어발달장애를 비롯하여, 뇌졸중 또는 치매와 같이 두뇌기능 장애로 인한 신경말·언어장애, 발음에 문제를 보이는 조음음운장애, 성대와 같은 음성산출기관의 문제로 인해 목소리를 정상적으로 산출하지 못하는 음성장애, 말더듬과 같은 유창성장애, 지적장애 또는 자폐범주성 장애 등과 같은 발달장애를 동반한 의사소통장애, 청각장애를 동반한 말·언어장애와 같은 다양한 영역의 지식을 습득

교육 목표

- ▶ 언어를 이해하거나 표현하는 문제로 인하여 타인과의 의사소통에 제한을 받는 환자 및 장애인의 복지에 기여할 수 있는 전문 언어재활사 양성
- ▶ 학교, 복지관, 병원, 개인클리닉 등 다양한 임상현장에서 타 분야 전문가 및 가족과 협력하는 언어재활사를 양성하는 한편, 대학원 진학을 통해 관련 분야 전문가 및 글로벌 인재 양성
- ▶ 학문에 대한 전문적인 지식 함양 및 임상적 훈련을 통하여 장애에 대한 체계적 진단 평가 및 언어재활 중재를 수행할 뿐만 아니라 동시에 장애인과 마음을 나눌 수 있는 풍부한 인성을 겸비한 인재를 육성

인재상

- ▶ 언어병리학에 대한 전문적 지식 및 이론의 임상적 적용 역량을 갖춘 인재
- ▶ 현장 실무 및 영역별 실습 과정을 통하여 의사소통 장애를 감별진단하고 치료할 수 있는 현장실무 역량을 갖춘 인재

적성 및 흥미

- ▶ 언어장애를 가진 사람을 이해하고 언어장애인과 원활한 의사소통관계를 형성 및 유지할 수 있는 인내심과 끈기 요구
- ▶ 언어치료와 특수교육, 그리고 의사소통문제를 유발하는 질환에 대한 지식 요구
- ▶ 치료 성과가 빨리 나타나지 않더라도 인내하고 환자를 치료할 수 있는 능력 요구
- ▶ 사람에 대한 관심과 애정이 중요하며, 기본적으로 사람들과 어울리기 좋아하며 친절하고 이해심이 많은 사람에게 적합
- ▶ 사회적 약자나 소외감에 빠져있는 사람들을 상대해야 하는 경우가 많으므로 긍정적이고 스트레스 관리 능력 중요
- ▶ 장애가 있는 사람을 편견 없이 바라보는 마음, 배려심을 갖고 환자의 마음을 안정시킬 수 있는 능력, 다른 사람의 생각과 감정에 깊이 공감하고 포용하는 따뜻한 마음 가져야 함
- ▶ 환자의 의사소통 과정의 세부적인 부분까지 살펴야 하므로 집중력과 관찰력, 분석력이 필요하고, 올바른 말 또는 언어를 모델링해야 하므로 좋은 발성 및 발음 능력을 지녀야 하며, 환자의 말에서 문제점을 찾아야 하므로 청지각 능력도 필요
- ▶ 지속적인 공부를 통해 최신 지식을 습득하려는 노력, 성취감, 적응성 등 성격을 가진 사람들에게 유리

02 전공능력 기반 교육과정 로드맵

* 산학연계 교과목 : Red color / 캡스톤디자인 교과목 : Blue Color / 자격증 관련 교과목: Green color

수준	과목명	전공능력 하위능력 가중치 학점	4대 전공능력								
			Function 직무(기업가형)		Innovation 도전(혁신가형)		Various skills 기술(전문가형)		Exploration 탐구(연구자형)		총합 (100%)
			초연결 융합능력	변화대응 능력	위험감수 능력	창의 능력	의사소통 능력	정보기술 능력	초지능 능력	문제해결 능력	
교수자 지정 전공능력 가중치											
기초	의사소통장애개론	3					20		80	100	
	청각학개론	3				20		80	100		
	언어기관해부생리	3				20		80	100		
	청각해부생리학	3				20		80	100		
심화	언어발달	3	10		10		50		30	100	
	언어발달장애	3	10		10		50		30	100	
	음성학	3					20		80	100	
	조음음운장애	3	10		10		50		30	100	
	유창성장애	3	20				30		50	100	
	말과학	3					60		40	100	
	언어학개론	3					40		60	100	
	특수교육학	3					60		40	100	
	학습장애언어재활	3	10		10		50		30	100	
	지적장애언어재활	3	20				50		30	100	
	영유아의사소통장애	3	20				50		30	100	
	자폐범주장애언어재활	3	10		10		50		30	100	
	신경언어장애	3	20				20		60	100	
	음성장애	3			20		20		60	100	
	다문화와의사소통	3	30				50		20	100	
	의사소통장애상담	3	30				50		20	100	
	보완대체의사소통	3	20		20		20		40	100	
	뇌성마비언어재활	3	20				20		60	100	
	구개열언어재활	3	20		10		20		50	100	
	삼킴장애	3					20		80	100	
	노화와 의사소통장애	3	60						40	100	
	언어병리원서강독	3					30		70	100	
	청각장애언어재활	3			20		20		60	100	
	언어재활관찰	3	20				20		60	100	
	의사소통장애진단평가	3	20				50		30	100	
	언어진단실습-캡스톤디자인	3	30				20		50	100	
	언어재활실습-캡스톤디자인	3	30				20		50	100	
	언어재활현장실무	3	60				20		20	100	

03 진로트랙 기반 교육과정 로드맵

01 | 전공진로트랙소개

진로 트랙	개요	주요 직업군	추천 연계 전공 (복수전공 탐색 지원)
성인의사 소통장애 전문가 트랙	신경언어-말-삼킴장애, 음성장애 등 성인 및 노년기에 겪을 수 있는 의사소통장애 분야에 대한 전문지식과 평가 및 치료 실무 능력을 갖춘 의사소통장애 케어 전문가를 양성하는 특성화 트랙	병원(신경과, 재활의학과, 이비인후과 등), 장애인 및 노인복지관, 사설 언어치료센터, 프리랜서 언어재활사 등	심리학과 사회복지학과
아동의사 소통장애 전문가 트랙	언어발달장애, 자폐스펙트럼장애, 지적장애, 학습장애, 영유아의사소통장애 등 아동기에 겪을 수 있는 의사소통장애 분야에 대한 전문지식과 평가 및 치료 실무 능력을 갖춘 의사소통장애 케어 전문가를 양성하는 특성화 트랙	병원(재활의학과, 소아 청소년과, 소아정신과 등), 사설 언어치료센터, 복지관, 특수교육지원센터, 장애통합 어린이집, 특수학교, 다문화 가족지원센터, 프리랜서 언어재활사 등	심리학과 국어국문학전공 사회복지학과
말장애 전문가 트랙	말소리장애(조음음운장애), 유창성장애 등 아동 및 성인기에 겪을 수 있는 말장애 분야에 대한 전문지식과 평가 및 치료 실무능력을 갖춘 의사소통장애 케어 전문가를 양성하는 특성화 트랙	병원(재활의학과, 소아 정신과, 이비인후과, 구강 악안면외과 등), 사설 언어 치료센터, 복지관, 특수교육 지원센터, 다문화가족지원 센터, 프리랜서 언어재활사 등	심리학과 국어국문학전공 사회복지학과

02 | 전공 진로 트랙별 교육과정 로드맵

진로트랙	수준	1학년	2학년	3학년	4학년
성인 의사소통 장애 전문가 트랙	기초	의사소통장애개론 언어기관해부생리	말과학 언어학개론	신경언어장애 음성장애	삼킴장애 노화와의사소통장애 의사소통장애상담
	심화	청각학개론 청각해부생리학	음성학 언어재활관찰 의사소통장애진단평가	언어진단실습-캡스톤디자인	언어재활실습-캡스톤디자인 언어재활현장실무 언어병리원서강독
아동 의사소통 장애 전문가 트랙	기초	의사소통장애개론 언어기관해부생리	언어발달 언어발달장애	영유아의사소통장애 학습장애언어재활 자폐범주성장애언어재활 지적장애언어재활	다문화와 의사소통 보완대체의사소통 의사소통장애상담
	심화	청각학개론 청각해부생리학	특수교육학 언어재활관찰 의사소통장애진단평가	언어진단실습-캡스톤디자인	언어재활실습-캡스톤디자인 언어재활현장실무 언어병리원서강독
말장애 전문가 트랙	기초	의사소통장애개론 언어기관해부생리	조음음운장애 유창성장애	지적장애언어재활	구개열언어재활 청각장애언어재활 의사소통장애상담
	심화	청각학개론 청각해부생리학	말과학 언어재활관찰 의사소통장애진단평가	언어진단실습-캡스톤디자인	언어재활실습-캡스톤디자인 언어재활현장실무 뇌성마비언어재활 언어병리원서강독

2. 전공능력 중심 비교과 프로그램

프로그램명	소개	참여대상	개설시기				연계 진로트랙
			1학기	하계방학	2학기	동계방학	
사례발표회	학생 본인의 실습 케이스 및 초기 평가, 중재 프로그램, 종결 평가 등에 대한 프리젠테이션 및 전문가 피드백, 토의를 통하여 전공 사례에 대한 적응력 및 의사소통능력 배양	4학년			○		모든 트랙 해당
진로취업 프로그램 동문특강	언어재활 임상 현장에서 일하고 있는 동문의 다양한 임상 현장 사례 및 실제 중재 경험 설명 및 토의를 통해 임상에서의 문제해결능력 향상	4학년	○		○		모든 트랙 해당
맞춤형 전문역량강화 프로그램	의사소통장애 5대 영역에 해당되는 전문가의 전공 지식 및 최신지견 특강을 통한 맞춤형 전공 역량 강화 도모	4학년			○		모든 트랙 해당
바른언어재활사 선서식	바른언어재활사 선서를 통하여 졸업 후 언어재활사로서의 의지 함양	4학년			○		모든 트랙 해당
함림멘토링 프로그램	학부 저학년생, 복수전공생, 편입학생 등에 대한 학과 교과목 멘토링 활동을 지원함으로써 기초/전공학습 능력 및 대학생활 적응력 향상 도모	1-4학년	○		○		모든 트랙 해당
학부연구원 프로그램	2023년부터 연구에 관심있는 2-3학년 대상으로 말소리 연구팀에서 학부 연구생 모집_다양한 발화 분석 및 평가 하며 실습시간으로 인정받을 수 있음	2-3학년			○		모든 트랙 해당
학술동아리 (YCS)	외국 저널과 원서 교과를 중심으로 전공 과목에 대한 전문지식을 학습 하는 동아리	전 학년	○	○	○	○	모든 트랙 해당
전공동아리 (HSLP)	봉사와 자격증 시험을 대비하여 국가 자격증시험을 대비하는 동아리	전 학년	○	○	○	○	모든 트랙 해당
전공동아리 (TRUST)	언어 치료 교구 제작 동아리	전 학년	○	○	○	○	모든 트랙 해당

※ 세부 특강 주제는 트렌드 및 학과 & 학생 수요에 따라 변경될 수 있음

3. 전공능력 강화를 위한 지도교수 추천 Tip



전공능력 기반 진로설계 및 경력개발, 취업준비를 위한 지도교수 Tip



배소영



진로와 관련된 비교과 활동을 적극적으로 탐색하는 태도가 필요합니다.



언어병리전공 교육과정에 대한 이해를 바탕으로 진로를 계획하고 준비하는 태도가 필요합니다.

이윤경



하승희



전공 지식 습득에 도움이 되는 전공 내 특강을 적극적으로 활용하는 태도가 필요합니다.



오디세이 세미나를 통해 제공되는 특강과 면담에 적극적으로 참석하는 태도가 필요합니다.

윤지혜



전진아



취업과 관련된 전공 내 동문 특강에 적극적으로 참석하는 태도가 필요합니다.



실습 교과목을 통해 임상 실무와 관련된 지식을 응용하는 태도가 필요합니다.

이승진



4. 진로현황 및 진로 준비

01 본교 졸업생 주요 진로 분야 및 진출 직무(최근 3년 기준)

진로트랙	주요 진출 기업	진출 분야	진출 직무	
성인의사 소통장애 전문가 트랙	1,2,3차 진료기관, 복지관	<ul style="list-style-type: none"> • 병원(신경과, 재활의학과, 이비인후과 등) • 장애인 및 노인복지관 • 사설 언어치료센터 • 발달장애인센터 	<ul style="list-style-type: none"> • 장애인권 단체 • 사회적 기업 • 일반회사 • 프리랜서 언어재활사 	언어재활사
아동의사 소통장애 전문가 트랙	사설언어치료센터, 복지관, 특수교육지원센터	<ul style="list-style-type: none"> • 병원(재활의학과, 소아 청소년과, 소아정신과 등) • 사설 언어치료센터 • 장애인복지관 • 특수교육지원센터 • 장애통합어린이집 • 특수학교 	<ul style="list-style-type: none"> • 다문화가족지원센터 • 교육지원청 • 국립특수교육원 • 장애인평생교육센터 • 육아종합지원센터 • 학습도움센터 • 발달장애인센터 • 프리랜서 언어재활사 	언어재활사
말장애 전문가 트랙	1,2,3차 진료기관, 사설언어치료센터, 복지관	<ul style="list-style-type: none"> • 병원(재활의학과, 소아정신과, 이비인후과, 구강악안면외과 등) • 사설 언어치료센터 • 복지관 • 특수교육지원센터 	<ul style="list-style-type: none"> • 다문화가족지원센터 • 언어재활 분야 연구직 • 프리랜서 언어재활사 등 	언어재활사



02 언어병리학전공 주요 진출 직업(워크넷 학과 및 직업정보 등에서 발췌)

주요 진출 분야

[의료기관] 대학병원, 종합병원, 개인병원, 요양병원, 재활전문병원, 노인전문병원

▶ 병원 부설 치료실, 재활의학과, 신경과, 이비인후과, 소아청소년과, 소아정신과, 구강악안면외과, 성형외과 등의 언어재활사 또는 연구원

[복지관 및 센터]

▶ 장애인종합복지관, 노인복지관, 사회종합복지관, 아동복지종합센터, 아동발달센터, 다문화지원센터, 장애아동센터 등의 언어재활사

[교육기관]

▶ 교육지원청 특수교육지원센터 / 학교통합지원센터, 장애전담 / 장애통합어린이집, 어린이집 및 유아교육기관, 특수학교, 일반학교 특수학급 등의 언어재활사

[사설 언어치료센터]

▶ 언어치료센터, 아동발달센터, 발달장애센터, 언어인지상담치료기관 등의 언어재활사

[대학]

▶ 언어병리학전공 학과의 교수, 강사, 연구원, 대학 부설 언어재활센터의 언어재활사

주요 직업

- 언어재활사

융합 직업

- 교수, 강사, 연구원

03 동문 선배의 진로 및 취업준비 STORY



Part 1.



기업 소개

- 회사명 서울아산병원
- 부서명 특수검사팀
- 직무명 음성평가치료
- 입사연도 2007

졸업생 소개

- 학과(전공) 언어병리학전공
- 복수전공 청각학전공
- 학번 2001
- 성명 정 O 은
- 졸업년월 2005.02.

주요 자격증

1급 언어재활사(보건복지부), LSVT LOUD 수료

주요 활동(대학/취업 전)

대내외 활동

- ▶ 특수대학원 교육 조교 및 연구 조교 활동
- ▶ 발성워크숍, 케이스 컨퍼런스, 관련 학회 등 외부교육 참여
- ▶ 현장실습(분당제생병원)

Q. 선배님이 근무중인 회사는 어떤 회사인가요?

“서울아산병원 이비인후과는 3명의 언어재활사가 음성언어평가 및 치료를 담당하고 있고, 1명의 언어재활사가 청각언어평가 및 청능재활을 담당하고 있습니다.

Q. 업종, 기업, 직무 선택 계기 및 이유는 무엇입니까?

“학업이 취업으로까지 이어지는 전문성을 가질 수 있는 전공으로, 꾸준히 해나가다 보니, 그중 음성평가와 치료를 경험할 수 있는 기회가 있었습니다. 언어재활사로서 병원에서의 근무가 특별하다고 생각하였던 부분과 교과에서는 느껴보지 못했던 실전에서 음성환자에 대한 호기심으로 지금까지 오게 되었습니다.

Q. 현재 어떤 업무를 담당하고 계신가요?

“음성질환 환자의 음성평가와 음성치료를 담당하고 있습니다. 3차 병원이다 보니 음성 장애에서 언급되는 거의 모든 질환군을 만나고 있습니다. 또한 매월 의사, 간호사, 언어재활사 참여하에 보이스 컨퍼런스를 진행하고 있으며 학회참석 및 연구발표를 하고 있습니다.

Q. 업무 하루 일과는 어떻게 되나요?

“오전 8시경 출근하여, 그날의 스케줄 확인 및 검사 치료를 준비합니다. 검사 치료 시작은 8시 30분 부터이며, 예약관리, 전화상담 등을 포함하여 5시 30분 정도에 마무리됩니다. 조직이 크다 보니 행정 또한 상당히 많아 중간중간 업무처리하고, 진료 종료 후에도 검사 치료 관련 업무, 병원 관련 업무가 연장되는 경우가 많습니다.

Q. 직무를 수행하기 위해 필요한 필수 역량을 소개해주세요.

—————“ 임상을 위한 기초적인 과정으로 전공과목에 충실히 하고, 내가 원하는 세부 전공이 무엇인지 탐구하고, 습관적으로 생각해 보는 것이 많은 도움이 될 것 같습니다. 대학 시절을 돌이켜보면, 학기 중에는 교과만으로도 벅찼던 기억이 있습니다. 방학 등을 이용하여 학교가 아닌 현장에 관심을 두는 것만으로도 미래에 대한 방향성을 잡을 수 있을 것입니다.

Q. 같은 직무에 입사하고 싶은 후배들은 어떤 것을 준비하면 도움이 될까요?

—————“ 음성언어재활사의 경우, 현재로서는 병원 환경에서의 근무입니다. 인턴쉽 및 관련 임상경험이 요구되는 경우가 많아 워크숍 및 관련 세미나 참여 및 교육 이수가 도움이 될 것 같습니다. 또한 외국인 환자 응대 및 학회업무에 필요한 외국어 능력이 있다면 수월하겠습니다.

Q. 선배님의 취업 준비과정이 궁금합니다.(스펙 및 직무역량개발 등)

—————“ 제가 취업했던 2007년도에도 병원은 석사 이상, 언어재활사 1급을 우대하였기 때문에 그 부분은 준비가 되어있었습니다. 이후 1년의 인턴쉽 과정이 큰 도움이 되었습니다. 원하는 분야에서 꾸준한 경험과 배움의 기회를 찾는 노력이 매우 중요합니다.

Q. 선배님만의 자소서 준비 및 면접 Tip이 있으신가요?

—————“ 채용 공고에는 상당히 포괄적으로 설명이 되어 있기 때문에 가능하다면 기관에서 구체적으로 원하는 니즈를 파악하는 것이 필요합니다. 이후 본인이 가지고 있는 역량을 원하는 인재에 맞게 자소서를 작성합니다. 그리고 작성한 자소서에 대한 완성도는 현장에 있는 선배님을 통해 또는 자소서 컨설팅을 통해서도 도움을 받을 수 있습니다. 면접 시에도 본인이 경험한 부분과 할 수 있는 평가 및 치료에 대해 구체적으로 잘 전달하는 것이 좋습니다.

Q. 학교에서 도움 받았던 교육, 강의, 프로그램을 추천해주세요.

—————“ 치료하고 피드백 받는 실습수업이 많이 도움이 되었고, 특강 및 외부 관찰이 여러 대상자에 대한 간접적인 경험과 임상현장을 느낄 수 있었습니다.

Q. 취업활동 시기에 이용하셨던 구직사이트 및 커뮤니티를 알려주세요.

—————“ 병원은 각 해당 홈페이지에서 수시로 확인하는 것이 필요합니다. 그 외 기관들은 ‘아이소리’ 사이트가 활발히 활용되는 것 같습니다. 또한 선배들과의 커뮤니티를 활용하여 정보를 얻는 것도 방법입니다.

Q. 취업을 준비함에 있어 가장 중요한 것은 무엇이라고 생각하나요?

“ 우선 학업성적에 충실해야 합니다. 기관에서는 성적을 통해서 학업에 대한 성실도를 평가하고 앞으로 맡게 될 업무 역량을 예측하는 데도 사용됩니다. 기본적인 전공지식을 충분히 습득하면 주저 없이 자신감 있게 시작할 수 있습니다.

Q. 후배들을 위해 해주고 싶은 말은?

“ 나의 아름다운 목표가 한 번에 이루어지는 것은 없다고 생각합니다. 그 과정을 잘 보내고 있다면 내 자리는 꼭 기다리고 있습니다. 큰 힘에는 큰 책임이 따른다는 말처럼 그 자리를 책임져야 하는 것도 계속되구요. 조바심 내지 않고 내가 선택한 전공을 즐기고, 큰 그림을 그리면서 대학 생활을 하라고 말하고 싶습니다.



Part 2.



주요 자격증

언어재활사 2급

주요 활동(대학/취업 전)

대내외 활동

- > 종교동아리 대표
- > 해외 선교 봉사
- > 대학원 연구 보조

기업 소개

- **회 사 명** 강원대학교병원 발달장애인 거점병원 행동발달증진센터
- **부 서 명** 행동발달증진센터
- **직 무 명** 언어재활사
- **입사연도** 2023

졸업생 소개

- **학과(전공)** 언어병리학전공
- **학 번** 2013
- **성 명** 최 O 영
- **졸업년월** 2018. 02.

학내 진로취업 교과 및 비교과 프로그램

- > (현장실습) 단기산학현장실습(강원도장애인종합복지관)
단기산학현장실습(두루바른사회적협동조합)
- > (비교과) 진로 및 취업 특강

Q. 선배님이 근무중인 회사는 어떤 회사인가요?

“ 발달장애인 권리보장 및 지원에 관한 법률에 의거하여 보건복지부에서 지정한 발달장애인거점 병원, 강원대학교병원 내 발달장애인들의 행동 문제를 지원할 수 있는 행동발달증진센터입니다. 발달장애인의 건강권 보장 및 의료접근성 강화를 목표로 하고 있습니다.

Q. 업종, 기업, 직무 선택 계기 및 이유는 무엇입니까?

“ 지적장애, 자폐범주성장애 등 발달장애 아동을 대상으로 하는 점과 정신과 전문의, 행동 치료사, 임상심리사 등 다학문적 접근을 통해 서비스 제공을 할 수 있다는 점, 그리고 부모 교육과 유관기관 종사자 교육 등 지역사회 협력을 통한 서비스 제공을 할 수 있다는 점에서 새롭게 경험해 보고 또 치료사로서 지역사회에 도움이 되기 위하여 선택하게 되었습니다.

Q.현재 어떤 업무를 담당하고 계신가요?

“언어 평가, 언어 및 의사소통 발달을 위한 중재, 언어 및 의사소통의 문제로 인한 행동 중재, 부모 교육, 유관기관 종사자 교육을 담당하고 있습니다.

Q.업무 하루 일과는 어떻게 되나요?

“본원에서 소아정신과 진료를 받은 후 소아정신과 교수님의 오더를 통해 센터로 의뢰된 아동을 대상으로 치료 시간을 조정하여 상담과 평가를 진행하고 목표를 설정하여 치료를 시작합니다. 아동마다 주 2회 치료를 진행하고 있으며 1회기마다 40분 치료 후 10분 상담으로 총 50분의 시간이 소요됩니다. 치료가 끝나면 OCS(Order Communication System)와 EMR(Electronic Medical Record)을 통해 예약 및 접수를 관리합니다. 주 1회 소아정신과 교수, 진료 코디네이터, 치료사들이 모여 아동 사례에 대한 초기, 중기, 종결 평가에 대한 보고 및 회의를 진행합니다. 발달장애 아동과 관련된 교육을 듣거나 행사(워크숍, 세미나 등)에 참여하고 해마다 심포지엄, 부모 교육, 자폐인의 날 관련 행사 등을 계획하고 준비하여 실행합니다. 이때 계획안 작성, 지출, 결재 서류 작성 등의 업무가 주어 지기도 합니다.

Q.직무를 수행하기 위해 필요한 필수 역량을 소개해주세요.

“언어재활사로서 언어 평가 및 중재에 관한 지식과 더불어 대상자를 관심 있게 면밀히 관찰하고 대상자의 행동에 민감하게 반응할 수 있어야 한다고 생각합니다. 더하여 무한한 공감 능력을 통해 대상자와 보호자를 이해하고 소통할 수 있어야 한다고 생각합니다. 특히 아동을 대상으로 한다면 아동과 아동이 속한 가정에 대한 관심은 효과적인 중재와 부모 상담으로 이어지기도 해서 오지랖이 넓은 게 가끔은 도움이 되기도 합니다^^

Q.같은 직무에 입사하고 싶은 후배들은 어떤 것을 준비하면 도움이 될까요?

“병원 혹은 병원부설 기관에서 근무하게 된다면 의사의 오더에 의해 진행되는 업무 특성상 의학 용어, 약어(NFSVD, R/O ASD, ID, OT, ST, PT 등)를 알면 진단서나 의사지시기록지 등을 빠르게 읽고 이해하기 쉽습니다.

그리고 소아정신과 혹은 재활의학과를 통해 의뢰된 아이들의 경우 다양한 평가를 진행하고 결과지를 들고 옵니다. 전반적 발달을 평가할 수 있는 다양한 평가 도구에 대한 지식도 쌓아두면 더 도움이 될 것 같습니다. TMI로 면접 당시 소아정신과 전문의이신 본 센터의 센터장님께서 평가 도구의 full name을 물어 보시기도 하고 관련된 용어로 질문하시기도 했습니다. 당황하지 않고 답하려면 미리 알아두어야겠죠.

Q. 선배님의 취업 준비과정이 궁금합니다.(스펙 및 직무역량개발 등)

“ 학교에서 할 수 있는 것들은 모두 해보았던 것 같습니다. 동아리 활동, 현장실습, 외부 실습, 봉사 활동 등 당시에는 내가 좋아서 한 일이지만 이후에 보니 나를 어필할 수 있는 하나의 사건이 되더라 고요. 기회가 된다면 무엇이든 자기소개서에 한 줄이라도 더 적을 수 있도록 도전해 보시면 좋을 것 같습니다. 아직 직장인으로서의 경력이 없는 상태이기 때문에 학생으로서 할 수 있는 것들로 스펙을 쌓아보시면 좋겠습니다. 인연이 된다면 인턴, 실습, 봉사 등을 통해 맺은 인연이 취업에 도움이 되기도 합니다.

Q. 선배님만의 자소서 준비 및 면접 Tip이 있으신가요?

“ 자기소개서는 나를 가장 잘 드러내면서도 드러내지 않는 것이라고 생각합니다. 나의 강점을 강조 하고 약점이 아닌 약점을 드러내며 나를 어필할 수 있어야 합니다. 예를 들어 ‘인내심이 강해 피해를 보기도 하지만 그렇기에 아이들을 참고 기다려 줄 수 있다.’와 같이 나에게서 약점이 될 수 있지만 직무를 수행함에 있어서는 강점이 될 수 있는 부분을 드러내는 것입니다. 더하여 지원하는 기관의 사업 방향, 인재상 등을 반영하여 자기소개서를 작성하고 면접을 준비하여야 합니다. 난독증을 대상으로 한다면 학령기 난독증을 사례로, 중증 발달장애 아동을 대상으로 한다면 발달장애 아동을 사례로 자신을 어필해야 겠죠.

Q. 학교에서 도움 받았던 교육, 강의, 프로그램을 추천해주세요.

“ 먼저는 교수님들의 강의 및 특강 자료입니다. 몇 년이 지난 지금도 그때의 강의자료를 꺼내 보고는 합니다. 버리지 않고 모아두길 잘했다고 생각하기도 해요. 임상에서는 치료를 하며 필요한 자료를 빠르게 찾거나 공부할 시간이 많지 않기 때문에 당시 자료들을 통해 정보를 찾거나 다시 기억해 내기도 합니다. 그리고 특히 재활 실습 중 나의 대상자가 아닌 다른 학생의 대상자 사례 공유도 큰 도움이 됩니다. 현장에 나오면 더 다양하고 많은 아동을 만나게 되는데 그때마다 당시 동기 및 선배들과 실습 시간에 공유했던 내용과 자료들이 도움이 되기도 합니다.

Q. 취업활동 시기에 이용하셨던 구직사이트 및 커뮤니티를 알려주세요.

“ 보통 사설 기관에서는 한국언어재활사협회, 한국언어치료학회, 아이소리물, 아이톡톡 등의 사이트와 예꿈교육, 언톡모, SLP's House와 같은 네이버 블로그를 이용합니다. 사설 기관 외에도 많은 곳에서 언어재활사를 구인하는데 어린이집에 관심이 있으시다면 각 시, 군, 구 육아종합지원센터 사이트를 보시면 좋고, 다문화 아동 치료에 관심이 있으시다면 다문화가족지원센터 홈페이지를 방문해 보시면 좋습니다. 복지관에 관심이 있으시다면 복지관 홈페이지, 병원에 관심이 있으시다면 병원 홈페이지를 방문해 보시는 등 다양한 곳에서 정보를 얻으시면 좋습니다.

단! 취업이 급해서 무조건 아무 곳이나 지원하지 마시고 기관 정보에 대해 꼼꼼히 살펴보고 지원 하시길 바랍니다. 경력이 인정되지 않아 1급 시험이나 이직 시에 문제가 되는 경우도 발생할 수 있어요.

Q. 취업을 준비함에 있어 가장 중요한 것은 무엇이라고 생각하나요?

“기업의 인재상이 해마다 변화하는데 2023년을 기준으로 1위가 책임의식, 2위가 도전정신, 3위가 소통과 협력이라고 해요. 5년 전 2위였던 전문성은 6위로 떨어졌다고 합니다. 아마도 전문성은 이미 누구나 갖추고 있는 능력이기 때문이지 않을까 싶은데요. 언어재활사도 마찬가지로 생각합니다. 평가와 치료를 위한 전문지식은 물론이며 자신이 속한 기관, 혹은 내가 맡은 아동에 대한 책임감이 있어야 한다고 생각해요. 그런 마음가짐은 기관의 장과 아동, 보호자에게도 고스란히 전달되어 신뢰감 형성, 치료 효과에도 영향을 미치는 것 같습니다.

Q. 후배들을 위해 해주고 싶은 말은?

“한국고용정보원에서 제공하는 2021한국직업전망 자료에 의하면 언어장애에 대한 인식이 달라져 아이들이 말을 늦게 배우는 것에 부모들의 관심이 높아지고 정부의 사회복지 사업 확대 등으로 인해 향후 10년간 언어재활사의 일자리가 증가할 것이라고 합니다. 하지만 관련 학과 졸업생이 많아 그만큼 치열한 경쟁을 해야 할 것으로 예상된다고 하는데요. 언어재활사가 일할 곳은 많고 그만큼 대단한 경쟁상대는 없다고 생각하며 자신감을 가지고 시작하시면 좋겠습니다.



Part 3.



기업 소개

- 회 사 명 성심언어심리센터
- 부 서 명 언어치료실
- 직 무 명 언어재활사
- 입사연도 2020.03.

졸업생 소개

- 학과(전공) 언어병리학
- 학 번 2012
- 성 명 최 O 미
- 졸업년월 2016.02.

주요 자격증

1급 언어재활사(보건복지부), 아동사회성그룹전문가

주요 활동(대학/취업 전)

활동

- ▶ 학부생 연구보조 활동
- ▶ 일반대학원 조교 및 연구원
- ▶ 단기연수(미국 Ohio University)
- ▶ 한림멘토링

학내 진로취업 교과 및 비교과 프로그램

- ▶ (교과) 취업과진로2
- ▶ (현장실습) 단기산학현장실습(허현숙언어심리발달센터)
- ▶ (비교과) 학과(전공) 맞춤형 특강 및 산학협력포럼, 진로취업상담

Q. 선배님이 근무중인 회사는 어떤 회사인가요?

“저는 강원도 원주에 있는 사설 언어치료 센터를 운영하고 있어요. 언어치료뿐만 아니라 심리운동 치료, 미술치료, 놀이치료, 감각통합치료, 인지학습치료, 사회성 그룹치료 등 다양한 분야의 전문가 선생님들과 함께 일을 하고 있어요. 우리가 주변에서 흔하게 볼 수 있는 발달재활 바우처 사용 기관이라고 생각하시면 될 것 같아요.

Q. 업종, 기업, 직무 선택 계기 및 이유는 무엇입니까?

“센터를 개원하기 전 대학병원, 정신과 부설 센터, 일반 사설센터 등 다양한 환경에서 근무를 해보았어요. 저에게 가장 잘 맞는 근무 환경을 찾아보고 싶었어요. 저는 아무래도 워라벨을 가장 중요시 해서 시간을 자유롭게 쓸 수 있는 사설센터 프리랜서 언어치료사가 가장 잘 맞았던 것 같네요.

Q. 현재 어떤 업무를 담당하고 계신가요?

“저는 원장이다 보니 아무래도 센터 전반적인 업무를 다 담당하고 있어요. 그렇지만 언어치료 및 초기 평가를 제일 주된 업무로 하고 있죠. 제가 모든 아동 초기 상담 전화를 하고, 초기 평가 및 보고서 발송까지 담당해요. 후에 각 아동에게 적절한 치료와 선생님을 배치하고 있어요. 선생님들의 전반적인 시간표를 짜드리고 있어요. 또 센터 회계나 행정적인 업무도 제가 다 담당하고 있네요.

Q. 업무 하루 일과는 어떻게 되나요?

“먼저 오전에는 거의 초기 아동들 상담이나 평가업무를 하고 있어요. 또 학교와 연계된 친구들은 학교나 교육청에 필요한 서류를 보내드리고 있죠. 기타 바우처 결제나 카드 결제가 잘 되었는지 회계적인 부분도 확인해요. 그리고 오후 1시부터 저녁 8시까지는 쉬는 시간도 없이 거의 풀로 언어치료를 하고 있어서 선생님들 얼굴 볼 시간도 없어요.

Q. 직무를 수행하기 위해 필요한 필수 역량을 소개해주세요.

“현장에 나와보니 정말 다양한 케이스들과 어머님들을 만나게 되었어요. 아무래도 가장 중요한 것은 전문성인 것 같아요. 학부에서 4년 공부도 좋지만, 대학원에서 좀 더 집중적으로 2년 동안 공부했던 것들이 정말 많은 도움이 되었어요. 후배님들도 전문성을 많이 키워서 현장에 나가시면, 훨씬 인정받는 치료사가 될 것 같아요.

Q. 같은 직무에 입사하고 싶은 후배들은 어떤 것을 준비하면 도움이 될까요?

“사설센터에서 조음장애, 자폐스펙트럼, 영유아 언어발달지연, 학습장애, 화용장애, 구개열, ADHD 등 정말 다양한 아이들을 만나요. 때문에 각 과목별로 꼼꼼하게 장애 특성, 평가 및 치료 방법들을 공부해두면 치료나 상담에 많은 도움이 될 것 같아요. 그리고 심리도 떼어놓을 수 없는 부분이기 때문에 같이 공부해두시면 좋을 것 같네요.

Q. 선배님의 취업 준비과정이 궁금합니다.(스펙 및 직무역량개발 등)

“ 내가 원하는 곳에서 나를 원하려면, 우선 전문성을 갖추어 놓아야 한다고 생각했어요. 모든 기관에서 석사 이상, 언어재활사 1급 이상, 경력 3년 이상을 원하기 때문이죠. 일반대학원에서 석사 졸업하고, 4대 보험이 있거나, 1급 치료사가 있는 곳에서 1년 근무 후 바로 1급 시험에 합격했어요. 원장이 된 지금도 그룹전문가 자격증도 따고, 심리 서적도 읽으면서 끊임없이 자기개발을 하고 있어요.

Q. 선배님만의 자소서 준비 및 면접 Tip이 있으신가요?

“ 자소서나 면접은 짧은 텍스트와 말로 본인의 모든 것을 담아야 하기 때문에 정확한 정보를 확실하게 전달하는 것이 중요하다고 생각해요. 예를 들면, ‘훌륭한 언어치료사가 되기 위해 많은 것을 준비했습니다.’라는 추상적인 문구나 말보다 ‘전문성 있는 언어치료사가 되기 위해 ①대학원에서 심층적인 공부를 했습니다. ②조음장애 아동을 50명 이상 평가한 경험이 있습니다’ 등 구체적이고 핵심 있게 본인의 장점을 정리해보는 연습을 하시면 좋을 것 같아요.

Q. 학교에서 도움 받았던 교육, 강의, 프로그램을 추천해주세요.

“ 제가 학교에 다닐 때에는 ‘SMART 고려친화’에서 언어재활과 관련된 특강이 많이 열렸어요. 시간이 될 때마다 특강에는 꼭 참석했던 기억이 있네요. 현장에서 근무하시는 선배님들의 특강도 여러 모로 많은 도움이 되었어요. 이외에도 교수님들께서 열어주시는 강의는 자폐, 학습장애, 신경 언어 장애, AAC, 구개열, 조음음운장애, 지적장애, 언어발달장애, 뇌성마비 언어치료 등 골고루 꼭 다 들으시면 좋겠어요!

Q. 취업활동 시기에 이용하셨던 구직사이트 및 커뮤니티를 알려주세요.

“ 아마 사설센터 구직이 가장 많이 올라오는 사이트는 ‘아이소리’ 일 것 같네요. 기타 네이버 카페에 ‘예꿈, 언특모’ 등에도 사설센터 구직이 많이 올라와요. 병원이나 복지관, 교육청 등 정규직 치료사는 각 해당 홈페이지를 계속 들어가 봐야 해요. ‘사람인, 잡코리아, 워크넷’에도 올라오기도 하고, ‘한국 언어재활사 협회’ 사이트도 이용했어요.

Q. 취업을 준비함에 있어 가장 중요한 것은 무엇이라고 생각하나요?

“ 앞서서도 언급했지만, 전문성을 갖추어 놓는 것이 가장 중요하다고 생각합니다. 여러 장애군에 대한 공부가 확실하지 않으면, 상담에서도 신뢰도가 떨어지고 티가 나는 것 같아요. 전문성을 잘 갖추어 두면, 내가 원하는 곳에서 언제든지 근무할 수 있다고 생각해요.

Q. 후배들을 위해 해주고 싶은 말은?

“ 꼭 해주고 싶은 말은 관심 있는 과목만 골라서 공부하지 않기에요. 사실 내가 관심 있는 분야로만 취업하기는 쉽지 않은 부분 같아요. 언제 어디서 어떤 케이스들을 만날지 모르기 때문에 학교에서 열리는 다양한 강의와 특강에 참여하시면 당장은 힘들어도 나중에 정말 많은 도움이 된답니다.



Part 4.



기업 소개

- 회사명 연세소울 정신건강의학과
- 부서명 상담센터
- 직무명 언어재활사
- 입사연도 2015.

졸업생 소개

- 학과(전공) 언어병리
- 학 번 2001
- 성 명 송 O 환
- 졸업년월 2007.02.

주요 자격증

1급 언어재활사(보건복지부)

주요 활동(대학/취업 전)

- ▶ 학술동아리 You Can Speak 개설
- ▶ 전문교육(음성장애전문가, 보바스뇌성마비특성 등) 이수

Q. 선배님이 근무중인 회사는 어떤 회사인가요?

“제가 근무하고 있는 연세소울정신건강의학과는 소아청소년정신건강의학과 전문의 2인이 진료 하고 있는 소아청소년 전문 정신건강의학과입니다. 자폐스펙트럼장애, 난독증 등 소아청소년 정신과적 질환에 대한 다각적인 치료가 제공되고 있습니다.

Q. 업종, 기업, 직무 선택 계기 및 이유는 무엇입니까?

“대학 4년 동안 배운 전공 과목으로 국가자격증을 획득할 수 있고 그 자격증으로 취업을 할 수 있는 학과는 얼마 없다고 생각합니다. 그만큼 전문적인 교육을 받고 그것을 바탕으로 관련된 일을 할 수 있어서 고민 없이 선택할 수 있었습니다.

Q. 현재 어떤 업무를 담당하고 계신가요?

“현재 언어재활 및 사회기술훈련 서비스를 제공하고 있으며 센터장을 맡아 기관의 전반적인 운영(직원 관리, 회계, 스케줄 관리 등)을 하고 있습니다.

Q. 업무 하루 일과는 어떻게 되나요?

“오전 10시에 출근하여 오전 중에는 주로 기관 사무 업무를 진행하고 오후에는 7시까지 치료를 진행 합니다.

Q. 직무를 수행하기 위해 필요한 필수 역량을 소개해주세요.

“업무와 관련된 전공 지식은 기본이라고 생각합니다. 내가 지원하고자 하는 기관의 특성을 미리 파악 하여 관련 지식을 준비한다면 큰 도움이 될 수 있을 것입니다.

Q. 같은 직무에 입사하고 싶은 후배들은 어떤 것을 준비하면 도움이 될까요?

—————“ 언어재활 관련하여 취업하고자 하는 기관의 특성(대상자, 보호자 상담, 타영역 치료 등)을 미리 잘 파악하여 준비를 하는 것이 중요합니다. 특정 영역에 대한 깊이 있는 지식을 요구하기도 하고 다른 영역과의 협업이 중요하기도 합니다.

Q. 선배님의 취업 준비과정이 궁금합니다.(스펙 및 직무역량개발 등)

—————“ 졸업 전 언어재활사(구, 언어치료사) 자격증을 취득하였습니다.(기존 협회 자격증 -> 국가자격증 전환) 또한, 전문교육(음성장애전문가, 보바스뇌성마비특성 교육 등)을 통해 전문 영역에 대한 전문성도 준비했습니다.

Q. 선배님만의 자소서 준비 및 면접 Tip이 있으신가요?

—————“ 기관에 입사 지원하는 많은 분들의 자소서를 보면 비슷한 내용의 읽어본 듯한 글들이 많습니다. 본인의 이야기를 진솔하게 써 내려간다면 충분히 좋은 자소서가 되는 것 같습니다. 면접 시에는 본인이 가지고 있는 역량에 대해 자신 있게 표현하는 모습이 좋은 점수를 얻을 수 있을 것 같습니다.

Q. 학교에서 도움 받았던 교육, 강의, 프로그램을 추천해주세요.

—————“ 저희 학과는 제가 입학했을 때 처음 개설된 학과여서 선배들의 조언을 듣는 것이 어려웠습니다. 다행히 대학원 선배님들께서 기관 견학, 상담 등을 진행해주셔서 도움이 많이 되었던 것 같습니다.

Q. 취업활동 시기에 이용하셨던 구직사이트 및 커뮤니티를 알려주세요.

—————“ 저희는 직군 특성 상 ‘아이소리’ 구인 구직 사이트가 가장 활발하게 활용이 되고 있습니다. 최근에는 다른 구인 구직 사이트에도 공고가 올라오는 것 같습니다.

Q. 취업을 준비함에 있어 가장 중요한 것은 무엇이라고 생각하나요?

—————“ 현장에서 요구하는 역량을 잘 만들어 놓는 것이 중요한 것 같습니다. 전공 지식 뿐 아니라 관련된 다른 영역에 대한 이해도가 높아야 실제 취업 후 적응 기간이 짧고 원활한 업무 수행이 가능한 것 같습니다.

Q. 후배들을 위해 해주고 싶은 말은?

—————“ 대학 생활에서 소중한 추억을 많이 만들었으면 좋겠습니다. 코로나로 인해 단체 활동에 제한이 많아 다소 밋밋한 대학 생활이 되는 것이 아닌가 하는 걱정이 됩니다. 학업도 중요하지만 같은 분야에서 고민을 나눌 수 있는 친구, 선후배들을 만들 수 있는 기회를 잡았으면 좋겠습니다.

5. 경력개발 Tip

01 학과(전공) 능력 개발 및 주요 진출분야 진출을 위한 추천 자격증 (전체 진로트랙 추천)

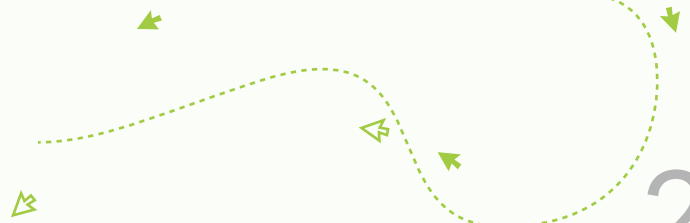
진로트랙	구분	자격증명	시행처 (발급기관)	자격증 정보 링크
성인 의사소통 장애 전문가 트랙	국가 자격증	언어재활사 2급	한국보건의료인 국가시험원	https://www.kuksiwon.or.kr/
아동 의사소통 장애 전문가 트랙	국가 자격증	언어재활사 2급	한국보건의료인 국가시험원	https://www.kuksiwon.or.kr/
말장애 전문가 트랙	국가 자격증	언어재활사 2급	한국보건의료인 국가시험원	https://www.kuksiwon.or.kr/

02 학과(전공) 연계 대외 활동 추천 사이트

구분	사이트명	웹주소	비고
학술 및 기관	한국언어청각임상학회	https://kasa1986.or.kr/	
	한국언어치료학회	http://www.ksha1990.or.kr/	채용공고>구인구직
	한국언어재활사협회	http://www.kslp.org/	채용공고>구인구직
	한국음성학회	https://www.speechsciences.or.kr/	
	대한이비인후과학회	https://www.korl.or.kr/	
	대한후두음성언어의학회	https://kslpl.org/	
	대한치매학회	https://www.dementia.or.kr/	
	한국보완대체 의사소통학회	http://www.ksaac.or.kr/	
	대한구순구개열학회	http://cleftlp.or.kr/	
	한국특수교육학회	www.ksse.or.kr	

구분	사이트명	웹주소	비고
학술 및 기관	한국자폐학회	www.autism.or.kr	
	한국유아특수교육학회	http://www.kecse.co.kr/html/	
	한국난독증협회	http://www.kdyslexia.org/	
	한국학습장애학회	https://korealda.jams.or.kr/co/main/jmMain.kci	
	학습자중심교과교육학회	https://www.kalci.org/	
	한국지적장애교육학회	www.kaid.kr	
	대한뇌졸중학회	https://www.stroke.or.kr/	
	대한뇌신경재활학회	https://www.ksnr.or.kr/	
	한국재활치료기관협회	https://karpc.or.kr/	
	교육부 국립특수교육원	https://www.nise.go.kr/	
	한국특수교육총연합회	https://kase.or.kr/	특수학교현황
	중앙장애아동· 발달장애인지원센터	http://www.broso.or.kr/	
	한국장애인복지시설협회	https://kawid.or.kr/	소식·정보공간 > 구인구직공간
	보건복지부 국립재활원	http://www.nrc.go.kr/	
	중앙보조기기센터	https://www.knat.go.kr/knw/	
	에듀에이블	http://www.nise.go.kr/main.do?s=eduable	특수교육자료 등
대외 활동	언어치료교재·교구 공모전	http://www.kslp.org/community/list_notice.php	
	AAC 우수사례 공모전	http://www.ksaac.or.kr/	
미디어	에이블뉴스	https://www.ablenews.co.kr/	인터넷장애인신문
언어 재활분야 채용 사이트 및 커뮤니티	한국언어재활사협회	http://www.kslp.org/	
	한국언어치료학회	http://www.ksha1990.or.kr/	
	아이소리몰	http://www.isorimall.com/main/	
	인디드	https://kr.indeed.com	
	심리야	https://www.simriya.kr/	
	카운잡	https://counjob.co.kr/	
	복지잡	http://bokji.guinnet.com/	

구분	사이트명	웹주소	비고
언어 재활분야 채용 사이트 및 커뮤니티	복지넷	https://www.bokji.net/job/off/01.bokji	
	심리잡	https://www.xn--jk1bk1kwpgmc71l.com/	
	한국사회복지관협회	https://kaswc.or.kr/recruit	
	중앙육아종합지원센터	http://central.childcare.go.kr/	채용공고
	언특모	https://cafe.naver.com/imslp	구인구직게시판 및 국시 정보, 언어재활사 유튜브
	예꿈교육	https://cafe.naver.com/jdreamchildren	언어치료사 커뮤니티
	치료잡	https://cafe.naver.com/turtlemom	언어치료 구인구직 등
	SLP HOUSE	https://cafe.naver.com/slphouse	언어재활사-보호자 의사소통 공간
의료분야 채용 사이트	병원잡(민간기관)	https://www.byeongwonjob.com/	
	메디잡(민간기관)	https://www.medijob.cc/	
진로/ 취업정보	언어발전소 언어치료	https://www.youtube.com/@helpspeaking/about	유튜브
	미국에서 언어치료사되기	https://komerica-man.tistory.com/	블로그
직무 분석	잡코리아(직무인터뷰)	https://www.jobkorea.co.kr/starter/interview	
	사람인(직무인터뷰)	https://www.saramin.co.kr/zf_user/career-information/senior-list	
	국가직무능력표준	http://www.ncs.go.kr	보건의료>보건 의료> 기술지원>청각관리
공기업 채용 사이트	잡알리오	https://job.alio.go.kr/main.do	
공무원 및 공직 채용사이트	나라일터(나라일터)	https://www.gojobs.go.kr/	
지방 공기업 채용사이트	클린아이(행정안전부)	https://job.cleaneye.go.kr/	



6. 학내 추천 교과 및 비교과 프로그램

구분	프로그램명	프로그램 소개	추천 대상	개설시기				담당부서 (연락처)
				1학기	하계 방학	2학기	동계 방학	
학습법	한림멘토링	고학년 멘토와 저학년, 편입생, 복수전공생 등 멘티와의 전공/기초학습 향상 멘토링 활동 지원	전체 학년	○		○		교육혁신센터 (3041)
	시 기반 좋은 수업 추천 하기 공모전	재학생의 지적 자극을 촉진하여 상상력과 호기심에 날개를 달아주는 좋은 수업 발굴	전체 학년	○		○		
	Learning Tips	다양하고 최신의 학습 관련 정보를 담은 Tips 공유로 효과적인 학습 전략 제공	전체 학년	○		○		
	HCCC 학습역량 강화 프로그램	신입생과 재학생의 대학생활 설계, 자기관리 능력 배양, 고차적 사고력 향상을 위한 학습전략 특강 제공	전체 학년	○		○		교육혁신센터 (3047)
	상생러닝 디딤돌 프로그램	직전 학기 학사경고자를 대상으로 대학 생활에 필요한 정보 제공과 상담(멘토링)을 통해 대학 생활 적응 및 학습력 제고를 위한 프로그램	전체 학년	○		○		
	Learning Portfolio 공모전	일련의 학습 과정을 정리함으로써 객관적인 자기 평가 및 긍정적인 학습 성취 경험 획득	전체 학년	○		○		
진로	[교과] 진로설계	저학년의 진로설정 지원을 위한 교과목으로 나의 직무매칭도 찾기, 취업사이트 활용하기, 직업가치관, 이력서 항목 이해, 커리어로드맵 작성 등으로 교과 운영	1, 2학년 (간호의대 제외)	○		○		취업진로지원센터 (1082)
	[교과] 직무 및 기업탐색	학생들의 기업 및 직무분석 역량강화를 위해 전·현직자가 직접 해당 기관의 직무와 기업에 대해 알려주는 특강 형태 교과과정	2, 3학년 (간호의대 제외)	○		○		
	진로탐색 교육과정	저학년의 자기이해 및 진로탐색, 진로설정을 지원하기 위한 프로그램으로, 기본과정-확장과정-심화과정 형태로 단계별 교육 제공	1, 2학년	○		○		취업진로지원센터 (1083)
	진로캠프	저학년 대상 진로 설정 및 직무탐색을 위한 단기 집중 캠프로 합숙형 또는 비합숙형으로 운영	1~3학년		○		○	
	진로 소그룹 컨설팅	저학년의 자기이해 및 진로탐색, 진로설정 지원을 위한 소그룹 컨설팅 프로그램(한all한all 진로 고민 풀어보기 등)	1, 2학년	○		○		대학일자리플러스센터 (1088, 1089)
	적성·흥미·성격검사 기반 자기이해	자기 이해 및 직무 매칭을 위한 검사 도구 활용 프로그램(MBTI, STRONG, E-DISC, 버크만, 프레디저 카드, 워크넷 심리검사 등)	전체 학년	○	○	○	○	
	진로상담	진로 탐색, 복수전공 및 진로 설정을 위한 1:1 진로상담(대면/비대면 운영)	전체 학년	○	○	○	○	

구분	프로그램명	프로그램 소개	추천 대상	개설시기				담당부서 (연락처)
				1학기	하계 방학	2학기	동계 방학	
직무 역량	직무역량강화멘토링	(주)코멘도 현직자 직무부트캠프로 3~7년차 현직자 멘토와 5주간 현업과제를 수행하는 체험형 직무교육 프로그램	전체 학년	○		○		취업진로지원센터 (1083)
	외국계 기업 및 해외 취업 교육과정	국내 외국계 기업 및 해외 글로벌 기업 취업을 위한 정보수집 및 채용전형 단계별 교육	전체 학년	○		○		
	공공기관 취업 교육과정	공공기관 취업을 목표로 하는 학생들을 위한 NCS 채용 전형 단계별 교육	전체 학년	○		○		
	기초 및 직무역량교육	예비 사회인이 갖춰야 할 OA 및 IT 역량, 비즈니스 역량, 리더십 및 커뮤니케이션 역량, 4차산업혁명 대비 직무 역량 교육 운영	전체 학년	○		○		
	덕업일치 프로젝트 (덕후양성소, 덕후 경진 대회)	학생의 관심사와 재능을 콘텐츠로 제작하여 개인별 온라인 브랜딩 채널을 만들 수 있도록 지원하는 교육	전체 학년			○		
	Vision Fair(동문 선배 직무 멘토링)	동문 선배와의 소그룹 직무 멘토링을 통해 동문 선배가 진출한 기업, 직무를 탐색하고 대학생활을 설계할 수 있도록 지원하기 위한 프로그램	전체 학년			○		
취업	[교과] 취업성공전략	고학년의 실전 취업 준비를 지원하기 위한 교과목으로 이력서/자소서 완성, 모의면접 실습, 채용 설명회 및 기관(업) 방문연계 등으로 교과 운영	3, 4학년 (간호의 대체외)	○		○		취업진로지원센터 (1082)
	취업준비 교육과정	고학년의 취업준비를 지원하기 위한 프로그램으로, 기본과정-확장과정-심화과정 형태로 단계별 교육 제공(산업 및 기업분석, 채용전형 단계별 교육 등)	3, 4학년	○		○		취업진로지원센터 (1083)
	취업캠프	고학년의 취업준비 역량 강화를 위한 채용전형 단계별 실습형 단기 집중 캠프로 합숙형 또는 비합숙형으로 운영	3, 4학년		○		○	
	기업탐방 프로그램	우수인증기업 및 강소기업 탐방 프로그램으로 기업 현장 탐방과 대표 및 실무자 특강을 통해 기업과 채용 전형에 대한 이해 지원	전체 학년	○		○		현장실습지원센터 (1086)
	취업 소그룹 컨설팅	고학년의 실전 취업을 지원하기 위한 소그룹 컨설팅 프로그램으로, 자기소개서 작성 및 컨설팅, 실전 모의 면접으로 프로그램 운영	전체 학년	○		○		
	취업상담	직무 탐색, 직무설정, 채용전형 단계별 컨설팅, 잡매칭을 위한 1:1 취업상담(대면/비대면 운영)	전체 학년	○	○	○	○	대학일자리 플러스 센터 (1088, 1089)
	응급취업상담	4학년 및 졸업생 대상 상담프로그램으로 3일만에 자기소개서 및 면접을 완성하는 프로그램	졸여자, 졸업생		○		○	
창업	창업동아리	창의적인 아이디어를 가진 학생 발굴 및 체계적인 교육 프로그램 운영을 통한 창업 사업화 지원	전체 학년	○		○		창업교육센터 (3296, 3298)

구분	프로그램명	프로그램 소개	추천 대상	개설시기				담당부서 (연락처)
				1학기	하계 방학	2학기	동계 방학	
창업	창업멘토링	창업컨설팅 전문가의 주기적인 만남을 통한 집중적인 팀 트레이닝 교육	전체 학년	○	○	○		창업교육센터 (3296, 3298)
	창업경진 대회	창업동아리 학생 및 재학생을 대상으로 창의적이고 우수한 창업 아이템을 발굴하는 기회의 장을 마련하고 창업 인재 양성 기회 마련	전체 학년	○		○		창업교육센터 (3296, 3298)
	사업계획서 작성 교육	아이템 타당성 검증 및 창업 사업화를 위한 제안서 작성법 교육	전체 학년	○		○		창업교육센터 (3296, 3298)
	스피칭 교육	프레젠테이션 기획 및 발표 컨설팅, PT 스피칭을 통한 사업계획서 발표 능력 향상 교육	전체 학년	○		○		창업교육센터 (3296, 3298)
어학 & 글로벌 역량	글로벌 멘토링인증	본교 신·편입 외국인 유학생이 있는 학과에 멘토 배정 후, 학사 관련 내용 및 한국 생활 전반에 걸쳐 멘티에게 정보 및 도움 제공	멘토: 2~4학년 멘티: 1학년	○		○		글로벌교류센터 (1348)
	영어클리닉	튜터 상담을 통해 재학생들이 영어 학습 고민을 해결하고 자기주도 학습 역량을 강화하는 프로그램	전체 학년	○		○		영어교육센터 (2972)
	글로벌우수 역량 인증제	일정 수준의 어학 기준을 충족하는 학생들을 대상으로 글로벌 역량을 심사하여, 심사 통과 시 학생에게 인증서를 발급하고 장학금을 지급하는 프로그램	전체 학년	○		○		영어교육센터 (2974)
IT 역량	[SW빌리지] 정주형 교육 프로그램	한림대학교에 재학 중인 SW비전공학생 및 전공생 등을 대상으로 소프트웨어 및 코딩 등 SW 교육 진행	전체 학년	○	○	○		SW중심대학 사업단 (3346)
기본 소양	심비우스 독서 골든벨	재학년 대상 명저에 대한 리터러시 역량 및 인문학적 소양 향상을 위한 비교과 프로그램	전체 학년			○		일송자유교양 대학 교학팀 (2756)
	심비우스 시리즈 (북클럽, 공모전)	제시된 특정 주제에 대해 글쓰이의 고유한 생각이 담긴 학술 에세이, 사회비평, 문화평론 중 하나를 선택해 작성, 팀별로 관심 분야의 책을 선정해 읽고 정기적으로 만나 생각을 나누는 후 활동 보고서 작성	전체 학년	○		○		일송자유교양 대학 교학팀 (2755)
	건강체력 증진을 위한 비교과 프로그램	재학생 대상 기초체력 증가 및 체지방 감소와 자기주도적 운동습관을 기르기 위한 신체활동 프로그램	전체 학년	○	○	○		일송자유교양 대학 교학팀 체력측정실(3191)
	체력 수준 인지를 위한 체력측정 프로그램	재학생들의 자기 신체 능력 및 체력수준 인지 및 운동 방향 설정을 위한 프로그램	전체 학년	○	○	○	○	일송자유교양 대학 교학팀 체력측정실(3191)
일경험	[교과] 계절학기 현장실습	하계 및 동계방학 기간 중에 진행되는 현장실습 프로그램(2개월)으로 기관 및 기업에서의 직무 실습을 통해 실무역량을 강화하는 프로그램	3, 4학년		○		○	현장실습지원 센터 (1084, 1086~7)
	[교과] 정규학기 현장실습	1학기, 2학기 정규학기 중에 진행되는 현장실습 프로그램(4개월)으로 기관 및 기업에서의 직무 실습을 통해 실무역량을 강화하는 프로그램	3, 4학년	○		○		

7.

학과(전공) 네트워킹

홈페이지



한림대학교 언어병리학전공

<https://slp.hallym.ac.kr/slp/index.do>

다음카페



한림대학교 언어청각학부

<https://cafe.daum.net/hallym7942>

연락처(행정실)

▶ 전화번호 033-248-2210 ▶ 이메일 de2210@hallym.ac.kr



주요 진로 및 취업 준비 활용 사이트

※ 진로·취업 포털사이트 링크 및 운영은 변경될 수 있으므로, 학생 관심 분야별 수시 업데이트하시는 것을 추천합니다.

기업정보 및 기업분석 사이트	금융감독원 전자공시시스템(http://dart.fss.or.kr)	분기보고서, 사업보고서, 정보공시자료	
	컴퍼니 가이드(http://comp.fnguide.com)	상장기업 분석 자료	
	한국기업평가(http://www.rating.co.kr/)	기업 신용 평가	
	NICE신용평가정보(http://www.nicerating.com)	재무제표, 신용평가, 사업전망, 회사개요	
	한경컨센서스(http://hkconsensus.hankyung.com/)	국내외 증권사 애널리스트 제공 기업분석리포트	
	알리오(http://www.alio.go.kr)	공공기관 경영정보 공개시스템	
	잡플래닛(http://www.jobplanet.co.kr)	기업의 채용, 연봉, 면접, 기업리뷰 등	
	크레딧잡(https://www.creditjob.com/)	연봉정보, 입사 및 퇴사율, 매출액, 관련 뉴스	
동아비즈니스리뷰(http://www.dongabiz.com)	산업·기업 경영 콘텐츠, 취업진로지원센터 20권 매달 비치		
직업 및 직무, 자격증 정보	잡이름	http://www.joberum.com 기업분석, 직무분석, 직무사전(역량)	
	진로정보망 커리어넷	http://www.career.go.kr/ 진로심리검사, 직업 학과정보, 진로동영상, 진로상담,	
	워크넷	www.work.go.kr 직업심리검사, 직업정보, 학과정보, 직업탐방(직업인인터뷰, 이색직업) 등 https://www.work.go.kr/jobyoung (청년워크넷) 청년친화강소기업, 취업가이드, 청년채용관, 취업상담 등	
	국가직무 능력표준	www.ncs.go.kr 업종 및 분야별 직무 분석, 직업기초역량 등	
	코멘토	https://comento.kr/edu 현직자 직무부트캠프(미니인턴), 현직자직무소개, 기업정보 등	
	잇다	https://www.itdaa.net 현직자 직무특강 및 멘토링, 직무 사전	
	잡코리아	https://www.jobkorea.co.kr/starter/interview (직무 현직자 인터뷰)	
	사람인	https://www.saramin.co.kr/zf_user/career-information/senior-list (직무 현직자 인터뷰)	
	자소설닷컴	https://jasoseol.com/blog/category/3 (직무돋보기: 영업, 인사, 홍보, 재무, 구매, 기획 직무 정보 제공)	
	주요기업 채용사이트 직무정보	KT&G, CJ그룹, 현대그룹, 두산그룹, 한화그룹, SK텔레콤, 네오위즈게임즈, 포스코, 신세계, 아모레퍼시픽, GS 리테일, 동원그룹, 하이닉스, MBC, 대우건설, 기아자동차, 롯데 그룹	
	사이버진로교육센터	https://www.work.go.kr/cyberedu/main.do (진로설정, 직무이해와 취업준비, 서류전형, 면접전형 등 무료 이리닝 강의)	
	자격증	www.q-net.or.kr (큐넷-국가자격정보) www.pqi.or.kr/ (한국직업능력개발원-국가공인민간자격정보)	
	인턴 정보	중소기업 청년 직무체험 프로그램	https://www.work.go.kr/experi/index.do
		미니 인턴	https://miniintern.com/ (2주 인턴실무경험)
		코멘토 직무부트캠프	https://comento.kr/ (5주 인턴실무경험)

인턴 정보	LINKcareer	https://linkcareer.com/ (인턴 채용 리스트만 분류·열람 가능)
	조인스타트업	https://www.joinstartup.co.kr/ (스타트업 인턴 매칭)
	로켓펀치	https://www.rocketpunch.com/ (스타트업 비즈니스 네트워크, 채용)
	잡알리오	https://job.alio.go.kr/recruit.do (공공기관 인턴 채용 정보)
	청년드림	https://yd-donga.com/ (인턴 공고, 인턴 후기, 청년꿀팁 등)
	리드미	https://www.leadme.today/ (인턴, 취업 에피소드 콘텐츠)
우수 중견/중소기업 정보	청년친화 강소기업(워크넷) https://www.work.go.kr/smallGiants/smallGiantsMain.do	청년친화강소기업 리스트
	World Class300 및 글로벌전문기업 http://www.worldclass300.or.kr/corpWc/list.do	World Class300기업 리스트
	중소기업현황정보 http://sminfo.mss.go.kr/	중소기업현황정보, 우수 중소기업 DB
	중견기업 정보마당 https://www.mme.or.kr/PGCS0070.do	중견기업 현황, 중견기업 채용 정보
	일하기 좋은 중소기업 http://goodcompany.korcham.net/	테마별, 업종별, 지역별 우수 중소기업 정보
	커리어 히든챔피언 https://job.career.co.kr/jobs/etc/kangso	강소기업 히든챔피언 소개 및 채용정보
	희망이음프로젝트 http://www.hopelink.kr	일하기 좋은 기업 리스트 청년인재 기업탐방 신청
	이노비즈 http://www.innobiz.net/company/company2_list.asp	이노비즈 인증기업 리스트
	벤처 및 창업	벤처기업협회 https://www.venture.or.kr/#/home/bizNotice/h0203/2
벤처전문취업포털 http://v-job.or.kr/		벤처기업 채용정보
K-스타트업 http://www.k-startup.go.kr		창업교육, 정책자금, 시설·공간, 멘토링, 해외진출 등 창업지원사업 및 콘텐츠 제공
창업진흥원 https://www.kised.or.kr/		창업교육, 창업인프라구축, 창업지원서비스 등 제공
로켓펀치 http://www.rocketpunch.com		2만 개 이상의 스타트업 기업 정보, 3만 개 이상 채용 정보
벤처스퀘어 http://www.venturesquare.net/		미디어 스타트업 전문 기업, 스타트업 인터뷰 정보 및 스타트업 산업 관련 기사
스타트업 얼라이언스 https://startupall.kr/		한국 스타트업의 해외진출을 지원하기 위한 민간협력네트워크
청년창업사관학교 https://startkosmes.or.kr/yh_mai001_001.do		중소벤처기업진흥공단 산하 기관, 연계지원사업 운영 및 안내
데모데이 http://www.demoday.co.kr/companies		14,790개의 스타트업 회사 및 채용정보
더 팀스(스타트업 취업네트워크) https://www.theteams.kr/		스타트업 회사 및 채용 정보, 현직자 인터뷰
경제 및 산업정보 탐색 사이트		삼성글로벌리서치(https://samsungsgr.com/sgr/)
	포스코경영연구원(www.posri.re.kr)	현대경제연구원(www.hri.co.kr)
	KB금융지주경영연구소(www.kbfg.com/kbresearch)	우리금융경영연구소(www.wfri.re.kr)
	산업통상자원부(www.motie.go.kr)	정보통신산업진흥원(www.nipa.kr)
	과학기술정보통신부(www.msit.go.kr)	한국산업기술진흥원(www.kiat.or.kr)
	한국산업기술평가관리원(www.keit.re.kr)	한국소비자원(www.kca.go.kr)
	중소벤처기업부(https://www.mss.go.kr)	산업통계분석시스템(www.istans.or.kr)

금융권	https://cafe.naver.com/dokkm (독금사) https://fine.fss.or.kr/main/recruit/recruit_list.jsp (파인) https://fcbfi.org/ , https://bit.ly/3UHx00g (FCB금융학회) https://cafe.naver.com/financecareerbible (FCB 금융학회 카페) https://cafe.naver.com/cpaciacma (회재전-국제회계,재무금융전문가) http://www.kofia.or.kr/brd/m_96/list.do (금융투자협회 회원사 채용정보) https://ifi.moef.go.kr/job/organ/info.do (국제금융기구 채용정보)
보험	www.bohumjob.co.kr (보험잡) https://cafe.naver.com/sonsa7942 (손공사-손해사정사를 꿈꾸는 사람들)
유통/영업/판매	www.shopma.net (샵마넷) https://www.youngupnara.co.kr/ (영업나라) https://www.bizpeople.co.kr/ (비즈피플) www.youngupin.co.kr (영업인닷컴) http://www.salesjob.kr/n_alba/main/ (세일즈잡)
무역	http://www.jobtogether.net (잡투게더) https://newtradecampus.kita.net/ (KITA 무역아카데미 / 글로벌무역인턴십 등)
물류	http://www.logisin.co.kr/ (물류인) http://www.koila.or.kr/ (한국통합물류협회) http://www.molit.go.kr/USR/BORD0201/m_81/BRD.jsp (국토교통부 관련 일자리 정보) http://www.klnews.co.kr/ (물류신문)
복지분야	https://www.bokji.net/ (복지넷) https://www.welfare.net/welfare/jo/joboffer/select.JobofferList.do?mi=1072 (한국사회복지사협회) https://kaswc.or.kr/recruit (한국사회복지관협회) https://cafe.naver.com/socialworkertv (사회복지취업마을)
심리/상담분야	www.simriya.kr (심리아) https://www.counjob.co.kr/ (카운잡) https://www.koreanpsychology.or.kr/user/kcp640pm/list.asp (한국심리학회) https://www.심리상담사.com/ (심리잡) https://www.bokji.net/ (복지넷)
제약회사	www.pharminfo.co.kr (팜인포) http://recruit.dailypharm.com/ (팜리쿠르트) http://cafe.naver.com/gsk (제약 바이오 카페) www.medicaljob.co.kr (메디컬잡) https://edu.kohi.or.kr/biohealthnet/index.do (바이오헬스넷) https://www.yakup.com/ (약업신문) http://www.dailypharm.com/ (데일리팜)
의료/간호	https://www.nursestory.co.kr/ (넬스스토리) www.nursejob.co.kr (넬스잡) https://www.nurscape.net/ (너스케이프)

의료/간호	<p>https://cafe.naver.com/nursingstudies (간호사를 준비하는 모임)</p> <p>https://m.cafe.naver.com/ca-fe/angel2nurse (간호사를 대표하는 모임)</p> <p>https://blog.naver.com/sj_worker (색동다리 / 보건소 채용공고 등)</p> <p>http://www.mjob.or.kr/ (대한간호협회 간호인력취업교육센터)</p> <p>www.medijob.cc (메디잡)</p> <p>www.medicaljob.co.kr (메디컬잡)</p> <p>https://www.byeongwonjob.com/cms/s01.php (병원잡)</p> <p>https://www.drcareer.co.kr/ (닥터커리어)</p>
광고	<p>www.adic.co.kr (광고정보센터)</p> <p>https://www.brandbrief.co.kr/ (브랜드브리프)</p> <p>https://edu.kobaco.co.kr/indexFrame3.jsp (코바코 광고교육원)</p>
스포츠산업	<p>https://cafe.naver.com/sportsjobalio (스포츠잡알리오)</p> <p>https://www.kspo.or.kr/kspo/singl/empmn/list.do?menuNo=200186 (국민체육진흥공단)</p> <p>https://spobiz.kspo.or.kr/job/front/index.do (잡스포이즈)</p> <p>https://gsic.sports.or.kr/ (국제스포츠정보센터)</p> <p>https://cafe.daum.net/spodream (스포드림)</p>
항공/여행/호텔	<p>http://www.air-works.kr (항공일자리포털)</p> <p>https://www.airportal.go.kr/index.jsp (항공정보포털시스템)</p> <p>https://cafe.naver.com/sheiszzz (전직현직차기 승무원 모임)</p> <p>https://www.topasweb.com/home/info/RecruitHomeList.do?_menuNo=519 (토파스)</p> <p>https://www.aviationjobs.me/ (외항사, 조정사 채용)</p> <p>https://www.flygosh.com/ (외항사 채용)</p> <p>https://www.aaplus.co.kr:5028/ (에이플러스 / 호텔)</p> <p>https://academyvisitkorea.or.kr/mainHome.do (관광인)</p>
인사	<p>https://cafe.naver.com/ak573 (인사쟁이가 보는 실무카페)</p>
기획/마케팅	<p>https://cafe.naver.com/newplanmarketing (기획과 마케팅을 하는 사람들)</p> <p>https://blog.naver.com/i_love_cu (컬쳐유니버: 대학연합 문화마케팅 학회)</p>
법무사 사무원	<p>https://cafe.daum.net/lawtizen (법무사 사무실 사무원들의 모임)</p> <p>https://www.법률구인구직.com (법무잡)</p>
회계/경리/세무분야	<p>https://www.semoojob.co.kr/ (세무잡)</p> <p>https://www.acjob.co.kr/ (경리잡)</p> <p>http://cafe.naver.com/aclove (경리회계 직장인들의 쉼터)</p> <p>https://cafe.naver.com/serplove (경리나라)</p> <p>https://cafe.naver.com/hwaryeon2011 (회계마스터)</p> <p>https://www.kicpa.or.kr/ (한국공인회계사회)</p> <p>http://www.kacpta.or.kr/ (한국세무사회)</p>
이공계 분야	<p>www.engjob.co.kr (이공계.기술취업 이엔지잡)</p> <p>www.rndjob.or.kr (과학기술정보통신부 지정 이공계취업지원기관)</p> <p>https://www.letuin.com/ (이공계 취업 전문 렛유인)</p> <p>www.gamejob.co.kr (게임잡)</p>

	<p>https://programmers.co.kr/ (프로그래머스: 웹서버개발 프로그래머 채용 전문)</p> <p>www.pjob.co.kr (프로그래머 전문 아웃소싱 업체)</p> <p>https://cafe.naver.com/gamedg (온라인 게임 기획자 모임)</p> <p>www.ibric.org/job (바이오잡)</p>
이공계 분야	<p>http://www.chem-bio.net/ (CHEM-BIO / 화학-바이오 분야 전문 채용정보)</p> <p>https://eiaa.or.kr/page/s6/s2.php (환경영향평가협회)</p> <p>https://www.wbridge.or.kr/ (여성과학기술인 멘토링 및 채용정보 등)</p> <p>https://snejob.brms.kr/ (이공계석박사 인턴 연수)</p> <p>http://www.hanium.or.kr/ (ICT분야 실무 멘토링)</p>
국제기구	<p>http://unrecruit.mofa.go.kr/ (외교부 국제기구인사센터)</p> <p>http://www.mofa.go.kr/youth/ (지구청년: 외교부 청년 해외진출지원사업)</p> <p>https://ifi.moef.go.kr/job/organ/info.do (국제금융기구 채용정보)</p> <p>https://www.globaljobs.co.kr/un_job_bulletin (글로벌잡스)</p>
미디어/문화예술	<p>www.mediajob.co.kr (미디어잡)</p> <p>http://www.mediadb.co.kr/member/index.php (미디어db)</p> <p>https://cafe.daum.net/forjournalists (아랑-언론인을 꿈꾸는 카페)</p> <p>https://cafe.naver.com/snswdghktkd1 (엔준모-엔터테인먼트&미디어)</p> <p>https://www.gokams.or.kr/O1_news/job_list_new.aspx (예술경영지원센터)</p> <p>http://www.kba.or.kr/ (한국방송협회-방송가 채용)</p> <p>http://www.docuwriter.co.kr/board/bd_job/egolist.php?bd=3 (구성다큐연구회)</p>
컨벤션/MICE	<p>https://micekorea.or.kr/kor/customer/recruit.php (한국MICE협회)</p> <p>http://www.kapco.or.kr/news/recruitList.php (한국PCO협회)</p> <p>http://www.expoup.or.kr/ (전시업)</p> <p>https://blog.naver.com/mice-in (마이스iN)</p>
외식업 및 영양사	<p>www.foodwork.co.kr (외식과 사람들)</p> <p>https://www.foodnjob.com/ (푸드앤잡)</p> <p>http://www.영양사구인.com/ (영양사잡)</p> <p>http://www.kdclub.com/ (영양사도우미)</p> <p>https://www.dietitian.or.kr/work/news/kn_careers.do (영양사협회)</p> <p>https://cafe.naver.com/efoodservice (단체급식전문가카페)</p>
교수/강사·교수분야	<p>www.hunjang.com (훈장마을)</p> <p>https://www.mgangs.com/ (강사닷컴)</p> <p>www.hibrain.net (하이브레인넷)</p> <p>https://phdkim.net/ (김박사넷 - 석박사채용, 전문연 채용, 대학원진학)</p> <p>https://cafe.naver.com/daehakwon (대학원 입학 준비하는 사람들의 모임)</p>
건설분야	<p>https://www.worker.co.kr/ (건설워커)</p> <p>www.conjob.co.kr (콘잡)</p> <p>https://cworknet.kocea.or.kr/work/main.do (건설워크넷)</p>
화장품	<p>http://www.jangup.com/bbs/list.html?table=bbs_9 (장업신문)</p>

패션	http://www.fashionwork.co.kr/ (패션워크) http://www.fashioninjob.co.kr/ (패션인잡) http://www.fashionscout.co.kr/ (패션스카우트) http://www.fashioncheerupnow.com/ (패션취업나우) http://www.apparelnews.co.kr/Job/guin_list/ (어패럴뉴스) http://cafe.naver.com/fashionworking/ (패션취업완전정복)
디자인	http://www.designerjob.co.kr/ (디자이너너잡) https://www.designjob.co.kr/ (디자인잡) https://www.kidp.or.kr/?menuno=1010 (한국디자인진흥원)
공기업	http://job.alio.go.kr (공기업) www.gojobs.go.kr (공무원 및 공직) http://cleaneye.go.kr (클린아이/지방공공기관통합공시) https://www.gojobs.go.kr/mainIndex.do (나라일터) https://cafe.naver.com/dakchi (공취모) https://cafe.naver.com/studentstudyhard (공준모)
해외취업	https://www.worldjob.or.kr/new_index.do (월드잡플러스) https://globalybm.com/html/main/index.php (대우 GYBM) https://www.linkedin.com/ (링크드인) https://www.glassdoor.com/index.htm (글래스도어) http://www.jcareer.co.kr/main.php (제이커리어-일본취업) https://www.j-job.or.kr/ (J-Job - 일본취업) http://www.chinatong.net/ (차이나통-중국취업)
외국계기업	https://www.peoplenjob.com/ (피플앤잡) https://www.linkedin.com/ (링크드인) https://www.superookie.com/ (슈퍼루키) https://www.worldjob.or.kr/new_index.do (월드잡플러스) https://cafe.naver.com/waechi (외취성) http://jobposting.co.kr/ (잡포스팅) https://www.jobnet.kr/jobs (잡넷)
사회적경제	https://impact.career/ (임팩트커리어) https://sehub.net/archives/category/hunter (서울사회적경제지원센터) http://www.ikose.or.kr/?mid=pr04 (한국사회적기업중앙협의회) https://www.kead.or.kr/ (한국사회적기업진흥원)
연구기관	https://www.nkis.re.kr:4445/recruitment_list.do (국가정책연구포털) https://www.nst.re.kr/www/selectBbsNttList.do?bbsNo=19&key=61 (국가과학기술연구회) https://www.nrc.re.kr/board.es?mid=a10206010000&bid=0012 (경제·인문사회연구회)
장애인 채용정보	https://www.worktogether.or.kr/main.do (워크투게더) https://www.ablejob.co.kr/ (장애인잡) https://www.kead.or.kr/ (한국장애인고용공단 취업준비사이트)

분야별 잡사이트	여성인재 채용정보	https://www.iljarahub.or.kr/wesc/main/main.do (여성기업 일자리허브) https://www.wiset.or.kr/bbs/BBSMSTR_00000000305/list.do (WiSET 여성과학기술인)
	채용 포털 사이트 및 기타 취업 준비 활용 사이트	<p>사람인 www.saramin.co.kr</p> <p>인크루트 www.incruit.com</p> <p>잡코리아 www.jobkorea.co.kr</p> <p>자소설닷컴 https://jasoseol.com/</p> <p>워크넷(고용노동부) www.work.go.kr</p> <p>캐치 https://www.catch.co.kr/</p> <p>잡플렉스 https://www.jobflex.com/</p> <p>원티드 https://www.wanted.co.kr/</p> <p>팀블라인드 https://www.teamblind.com/kr/</p> <p>HRD-NET https://www.hrd.go.kr/ 한국고용정보원 국민내일배움카드 훈련 정보</p> <p>온라인 취업솔루션 http://u.educe.co.kr/hallym 취업진로진단(아우란트검사), 기업 및 직무분석보고서, 면접 및 입사지원서 가이드, 직무적성검사 모의시험 및 동영상강좌 등</p> <p>온오프믹스 www.onoffmix.com 교육, 강연, 강좌, 세미나정보, 인적네트워크 형성</p> <p>강원도일자리정보망 https://job.gwd.go.kr/gwjob (진로 및 취업교육, 면접정장대여 및 면접비 지원, 이러닝 학습)</p> <p>경기도평생학습포털 https://www.gseek.kr 온오프라인 무료 학습 사이트(수료증 발급, 외국어/IT/자격증/직무강좌 등)</p> <p>미래채널 MyF(유튜브) https://www.myf21.net/ https://www.youtube.com/channel/UCa1fMK5V8Kwg46om03OC0EA 유튜브에서 인공지능, 가상현실, 드론, 고령화 등 최신 기술 트렌드를 살펴보고 미래를 예측해 볼 수 있는 동영상 강의</p> <p>강점 발견 진단 Tool MBTI (https://www.16personalities.com/ko) 직업선호도검사, 적성검사, 역량검사 (https://www.work.go.kr/jobMain.do) 다중지능검사 (www.multiiqtest.com) VIA (www.viacharacter.org)</p> <p>커리어 https://career.co.kr/tools/Calc_Career.asp (학점 계산, 경력 계산, 사진 크기 조정, 글자수 체크 등 커리어 관련 툴)</p>
대외 활동 및 커뮤니티	독취사	https://cafe.naver.com/dokchi/485362
	스펙업	https://cafe.naver.com/specup
	위비티	https://www.wevity.com/?c=active
	링커리어	https://linkcareer.com
	올콘	https://www.all-con.co.kr/
	대티즌	http://www.detizen.net/
	씹긱	https://www.thinkcontest.com/
	캠퍼스몬	http://campusmon.jobkorea.co.kr/
	디자인정글	https://www.jungle.co.kr/contest